

Sterownik anten odbiorczych.

Opisany sterownik powstał z inspiracji Andrzeja SP8BRQ i Jurka SP3GEM, którzy pracują nad kierunkowymi antenami odbiorczymi na dolne pasma amatorskie. Warunkiem było opracowanie układu uniwersalnego, łatwego do montażu w warunkach polowych. Wybór padł na zastosowanie do tego celu kodów DTMF stosowanych w telefonach stacjonarnych. Aby uprościć sposób przełączania zastosowałem układ z klawiaturą o klawiszach zgodnych z kierunkami prezentowanymi na mapach azymutalnych. Pierwszy egzemplarz testowy ma 9 klawiszy i wysyła 8 kodów cyfr od 0 do 7.

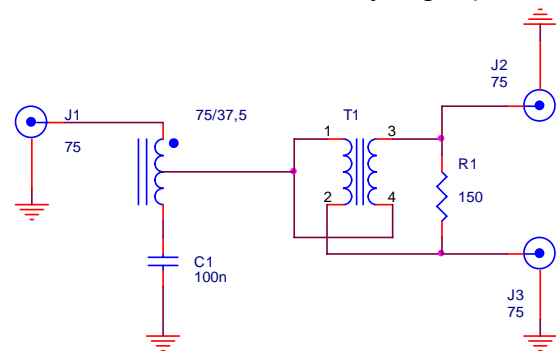


oraz odbiornik na 8 anten przyłączanych za pomocą gniazd typu "F" oraz wystawiający na 9 pinowe gniazdo napięcia +13V do wielorakiego wykorzystania. Gniazda F mogą również po przełączeniu zwory wewnątrz odbiornika wystawiać napięcia 13V. Zestaw ten przeszedł pomyślnie próby u Andrzeja SP8BRQ na odporność na sygnały z nadajników w czasie kontestu. Również odbiornik był zamrożony w lodówce do temperatury -22 stopnie i nadal działał znakomicie. Do działania układ potrzebuje tylko kabel koncentryczny 75

om. Co upraszcza montaż zimową porą w terenie



Odbiorniki można łączyć równoległe przy pomocy solitera i wtedy przełączają się równocześnie bez dodatkowych połączeń.



Następny model wysyła wszystkie 16 kodów DTMF przy pomocy niewiele rozbudowanego tego samego sterownika



dodano diody dwukolorowe a klawiszem środkowym przełącza się pomiędzy

cyframi 0 – 7 diody świecą na zielono a 8 - 15 diody świecą na czerwono. Po przejściu na nowy zestaw cyfr poprzednie wartości są zapamiętane



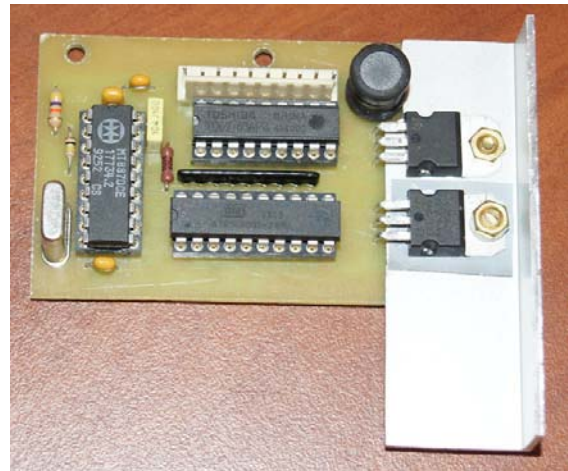
Tym odbiornikiem można przełączać zarówno anteny odbiorcze jak i nadawcze. Cyfry przy kolorze czerwonym wystawiają napięcie 13V na dodatkowym 9 pinowym złączu.

Trzeci model sterownika jest zabudowany do typowego rynkowego pudełka Z-113 i jest uniwersalny



Może on współpracować z opisanymi wcześniej odbiornikami jak również z

odbiornikiem na płytce drukowanej wstawianej do różnego rodzaju fazowników.



Jurek SP3GEM przetestował w czasie WWDX Contestu Falownik do 9 vertikali z przełączaniem w 8 kierunkach. Wcześniej 3 vertikale w trójkącie równobocznym przełączane sześciu kierunkach. Obecnie testuje 8 vertikali 6 zasilanych przełączanych w czterech kierunkach.



Fazownik 9 anten 3 zasilane



Wzmacniacz antenowy



Fazownik z wbudowanym odbiornikiem



Sterownik z fazownikiem.

Edward SP8FUX



Falownik od strony gniazd



Komplet z wzmacniaczami antenowymi



Sterownik w czarnym pudełku